

# 联想多媒体互动课堂解决方案

联想大客户移动互联

2016.4.22



## + 方案简介

联想互动课堂以教材教辅数字化为基础，以资源平台为依托，用信息化手段提升日常课堂传授和学生的课下操练。互动课堂不是对现行教育模式的断然改革，而是为其提供丰富的教与学资源、智能化分析手段和信息化交流平台。广大师生可以在应用数字教材与数字教辅的过程中，享受信息时代带来的丰富资源和快捷相应，提高教与学的效率与效果；同时在这个过程中，师生的信息素养不断增强，为培养适合当代的人才有着潜移默化的作用。

数字教材、数字教辅、数字课堂构建了信息化教学的基础，为优秀教师创新教学、实践“学生为主体、教师为主导”的先进理念提供了优质资源和先进平台。随着这些优秀教师的不断体验、交流与传播，对于用户的教育理念和信息化水平必将不断提升。

# + 方案场景

利用信息技术将教与学的时间与空间“翻转”，构建“以学为本、先学后教、因材施教、启发引导、互动探究”的创新教学模式，提高教师教学效率。



# + 联想特色及优势

## 客户标识

根据指定素材  
定制开关机动画音乐  
机身丝印图标

## 出厂预装

深度定制ROM  
卸载出厂自带应用  
预置客户指定应用

## 课堂管控

远程开关机  
远程锁屏截屏  
远程锁定限制模块  
(wifi、BT)

## 信息安全

远程输入擦除  
静默安全卸载  
定制安全桌面

联想原厂个性化定制

# + 核心功能

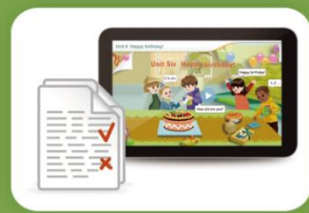
课前



教师轻松备课



学生自主学习



云端社区功能

课中



数字教材深度融合

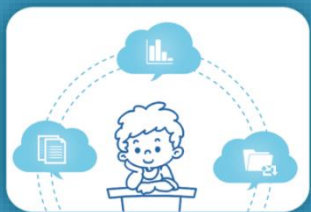


教学活动形式多样



统计分析即时有效

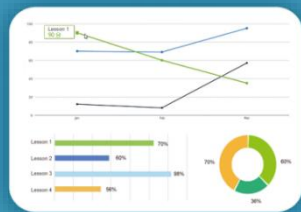
课后



课堂的回顾与提升



作业的测评与批阅



成绩的统计与分析

课中



多屏互动实时展示



软件白板招之即至

## + 2015年联想教育行业市场份额

	品牌	出货量	份额
教育	Others	83,410	19.07%
	Lenovo	75,095	17.17%
	Huawei	29,715	6.79%
	Samsung	13,403	3.06%
	e Ren e Ber	7,721	1.77%
	Microsoft	4,819	1.10%
	ASUS	1,235	0.28%
	Hisense	924	0.21%
	Teclast	874	0.20%
	HP Inc	797	0.18%
	Acer Group	315	0.07%
	Tongfang	283	0.06%
	Dell	75	0.02%
	Onda	54	0.01%
总计		437,393	

真爱梦想

河南电教馆·电子书包

广东粤教云·互动课堂

新洲教育局

江岸教育局

洪山教育局

吉林市教育局

浦东教育局

成都市武侯区教育局

成华教育局

成都教育技术装备所



# 联想的特色

## 个性化的客户定制需求

- 修改开机动画\音乐
- 修改开机logo, 机身丝印logo
- 删除系统自带应用软件
- 预置客户端软件
- 提供API接口

## 200家以上软件及周边产品定制合作伙伴

- 创而新、天闻、纬创、天喻、易教、极域.....

## 优势

- 连续四年中国商用Android平板市场排名第一
- 入围政府节能采购清单
- 覆盖县级市的售后服务, 解决后顾之忧

### 2012年IDC证书



未经 IDC 书面确认, IDC 的公司名称、标识、商标或版权信息不得被用于任何宣传品、新闻稿、广告、或其他书面或口头的信息分享之用。此文件仅用于授权给以下使用方将该 IDC 数据用于特定用途。而该数据有效, 过期后的公开引用或发布须另外得到 IDC 的书面确认。任何对于以下数据的删减、增加、或改动均须事先得到 IDC 的书面确认。

使用方: Lenovo	部门: MI & Strategy 联系人: Ba Shanshan 电话: 86-10-58868799 传真: 86-10-58866631/32 电邮: bass@lenovo.com 地址: No. 6 Shang Di Chuang Ye Rd District, Beijing, China 邮编:
----------------	--

IDC 数据引用用途: 投标/Bidding  
数据来源 (IDC 报告名称):  
IDC 全球平板电脑市场季度跟踪报告 (2012 年第四季度)  
IDC WWW Quarterly Tablet Tracker, 4Q2012  
以下数据引用授权有效期至此授权书签发日起三个月内, 或 IDC 发布新版为止。  
IDC 数据 / 引用详细内容:  
CY2012 Lenovo Tablet shipment, market share and rank in PRC tc

### 2013年IDC证书



未经 IDC 书面确认, IDC 的公司名称、标识、商标或版权信息不得被用于任何宣传品、新闻稿、广告、或其他书面或口头的信息分享之用。此文件仅用于授权给以下使用方将该 IDC 数据用于特定用途。而该数据将仅在一定的时间内有效, 过期后的公开引用或发布须另外得到 IDC 的书面确认。任何对于以下数据的删减、增加、或改动均须事先得到 IDC 的书面确认。

使用方: Lenovo	部门: MI & Strategy 联系人: Ba Shanshan 电话: 86-10-58868799 传真: 86-10-58866631/32 电邮: bass@lenovo.com 地址: No. 6 Shang Di Chuang Ye Road, Haidian District, Beijing, China 邮编:
----------------	---

IDC 数据引用用途: 投标/Bidding  
数据来源 (IDC 报告名称):  
IDC 中国 SCD 市场季度跟踪报告 (2014 年第四季度)  
IDC China Quarterly SCD Tracker, 4Q2014  
以下数据引用授权有效期至此授权书签发日起三个月内, 或 IDC 发布相关报告的更新版为止。  
IDC 数据 / 引用详细内容:

### 2014年IDC证书



未经 IDC 书面确认, IDC 的公司名称、标识、商标或版权信息不得被用于任何其他书面或口头的信息分享之用。此文件仅用于授权给以下使用方将该 IDC 数据用于特定用途。而该数据将仅在一定的时间内有效, 过期后的公开引用或发布须另外得到 IDC 的书面确认。任何对于以下数据的删减、增加、或改动均须事先得到 IDC 的书面确认。

使用方: Lenovo	部门: MI & Strategy 联系人: Ba Shanshan 电话: 86-10-58868799 传真: 86-10-58866631/32 电邮: bass@lenovo.com 地址: No. 6 Shang Di Chuang Ye Road Beijing, China 邮编: 100005
----------------	---

IDC 数据引用用途: 投标  
数据来源 (IDC 报告名称):  
IDC 中国 SCD 市场季度跟踪报告 (2014 年第一季度)  
IDC China Quarterly SCD Tracker, 1Q2014  
以下数据引用授权有效期至此授权书签发日起三个月内, 或 IDC 发布新版为止。  
IDC 数据 / 引用详细内容:  
联想在中国市场  
Lenovo in China Market

时间 Year	市场 Market	出货量 (台) Shipment (unit)	市场份额 (按出货量) Market Share (by Shipment)	排名 (按出货量) Ranking (by Shipment)
2013	商用安卓平板电脑 Commercial Android Tablet	757,810	14.5%	1

### 2015年IDC证书



未经 IDC 书面确认, IDC 的公司名称、标识、商标或版权信息不得被用于任何宣传品、新闻稿、广告、或其他书面或口头的信息分享之用。此文件仅用于授权给以下使用方将该 IDC 数据用于特定用途。而该数据将仅在一定的时间内有效, 过期后的公开引用或发布须另外得到 IDC 的书面确认。任何对于以下数据的删减、增加、或改动均须事先得到 IDC 的书面确认。

使用方: 联想 Lenovo	部门: China Geo MI 联系人: Li Min 电话: 86-10-58869138 传真: 86-10-58866631/32 电邮: limind@lenovo.com 地址: No. 6 Shang Di Chuang Ye Road, Haidian District, Beijing, China 邮编:
----------------------	---

IDC 数据引用用途: 投标/Bidding  
数据来源 (IDC 报告名称):  
IDC 中国智能终端市场季度跟踪报告 (2015 年第四季度)  
IDC China Quarterly SCD Tracker, 2015Q4  
以下数据引用授权有效期至此授权书签发日起三个月内, 或 IDC 发布相关报告的更新版为止。  
IDC 数据 / 引用详细内容:  
联想在中国市场/Lenovo in PRC Market

时间 Year	市场 Market	出货量 (台) Shipment (unit)	市场份额 (按出货量) Market Share (by Shipment)	排名 (按出货量) Ranking (by Shipment)
2015年	商用安卓操作系统平板电脑市场 Commercial Android Tablet	432,015	10.0%	1

\*免责声明: IDC 申明, 对使用上述数据、信息后, 对使用方或使用方有关的其它机构所造成的任何影响或损失, IDC 均不承担任何责任。

\*免责声明: IDC 申明, 对使用上述数据、信息后, 对使用方或使用方有关的其它机构所造成的任何影响或损失, IDC 均不承担任何责任。



霍锦洁  
IDC 中国区总裁  
2016年2月29日

# + 河南人人通成功案例



## 此项目中联想优势：

- ◆ 建立河南省各地级市、县级市的售后服务网网点，解决大面积应用后售后及时性问题的。
- ◆ 为了满足60个学生同时在课堂上应用，提高教师端和学生端的同屏显示效果，联想对底层wifi代码部分进行优化定制，确保集中使用wifi导致的信号拥堵。
- ◆ 原厂预装教学资源包，定制开机资源，减少收货后再次安装资源的繁琐。
- ◆ 原厂预置安全管控功能，防止学生将教学平板用于娱乐等于教学无关的事情。



# + 粤教云成功案例

粤教云是《广东省教育信息化发展“十二五”规划》重大科技专项计划，获得国家科技支撑计划支持，是教育部首批信息化试点项目。

粤教云项目示范应用，强调两个方向，一是教与学主战场应用，二是常态化应用。构建了“云服务”、“云互动”、“云协同”三类课堂，提供了无线互联技术服务课堂应用的多种解决方案。

“云服务”课堂，在学校原有信息设备基础上，提供了优质教育资源云端接入，实现了“打开数字教材、优质学习资源即上课”，推进优质教学资源应用普及化，是粤教云项目广泛推广方案；“云互动”课堂，在加入了老师、学生移动终端的基础上，实现了即时高效的师生、生生互动，让科学统计、过程性评价、个性化教学成为新型智慧课堂的常态，是粤教云推广的典型示范方案；“云协同”课堂，实现了真实课堂和异地远程课堂的深层次集成融合、实时学习互动，让边远、落后地区也能享受到中心地区的优质教育资源，不同区域间的教育经验得以及时分享。





# THANK YOU

DAKUJEM DANK BEDANKT MERCI TAKK 谢谢  
ありがとう СПАСИБО GRACIAS DZIĘKUJĘ DANKE  
OBRIGADO БЛАГОДАРЯ GRAZIE תודה GRACIAS

